

# AMERIS VIVIENDA E INTEGRACIÓN SOCIAL

## Información Mensual - Septiembre 2025

### INFORMACIÓN GENERAL DEL FONDO

Administradora	Ameris Capital AGF
Tipo de Fondo	Fondo de Inversión Público
Fecha de inicio	18 de junio de 2021
Período de inversión	2 años
Plazo del fondo	5 años
Moneda	Pesos
Dirigido a	Inversionista Calificado
Valor cuota	16.201,33

### OBJETIVO DEL FONDO

Invertir, a través de sociedades, en el desarrollo de proyectos inmobiliarios que formen parte del Programa de Integración Social y Territorial o similares.

### REMUNERACIONES

Remuneración anual	Monto mayor entre UF 2.142 y 1% + IVA sobre capital aportado
Remuneración éxito	20% + IVA si UF+10% <= TIR

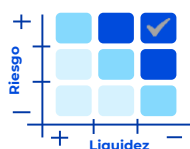
### RIESGOS ASOCIADOS

<input checked="" type="checkbox"/> Mercado	<input checked="" type="checkbox"/> Liquidez
<input checked="" type="checkbox"/> Regulatorio	<input checked="" type="checkbox"/> Concentración de inversiones
<input checked="" type="checkbox"/> Operativo	<input checked="" type="checkbox"/> Costo de capital

### CONTACTO

Rodrigo Guzmán	rguzman@ameris.cl
Martín Figueroa	mfigueroa@ameris.cl
Félix Schmidt	fschmidt@ameris.cl

### TOLERANCIA AL RIESGO - LIQUIDEZ



Ameris Vivienda e Integración Social corresponde a un fondo de tolerancia al riesgo-liquidez de tipo ALTO.

### COMENTARIOS

El Fondo Ameris Vivienda e Integración Social se constituye en junio de 2021, para el desarrollo del proyecto habitacional para los juegos panamericanos.

El Proyecto consiste en la construcción de 17 torres habitacionales con 1.355 departamentos DS19. Ambos lotes se encuentran con recepción final y fueron entregados en comodato a la corporación panamericana para el desarrollo de los Juegos Panamericanos y Parapanamericanos, cumpliendo con los hitos de avance de obra y entrega de unidades en un 100%, sin multas por atraso. Actualmente se está en proceso de escrituración de los proyectos.

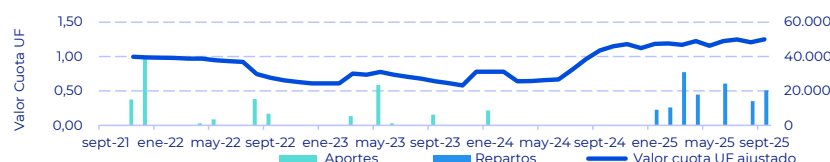
### BALANCE AL 30-09-2025 (\$)

Efectivo	2.460.362	Banco de Credito e Inversiones	0
FFMM	91.107.415	Cuentas por Pagar	8.336.070
Acciones en SA	712.765.252	Provisión deterioro	5.315.384
Cuentas por cobrar	0	Gastos por pagar Auditoria	681.277
Pagaré Empresas	1.624.638.821	<b>Pasivos corrientes</b>	<b>14.332.731</b>
Dividendos por Cobrar	0	Capital	1.509.341.047
		Resultado acumulado	637.467.860
		Dividendos Definitivos	-2.232.741.059
		Resultado del ejercicio	2.502.571.271
		<b>Patrimonio</b>	<b>2.416.639.119</b>
<b>Total Activos</b>	<b>2.430.971.850</b>	<b>Total Pasivos + Patrimonio</b>	<b>2.430.971.850</b>

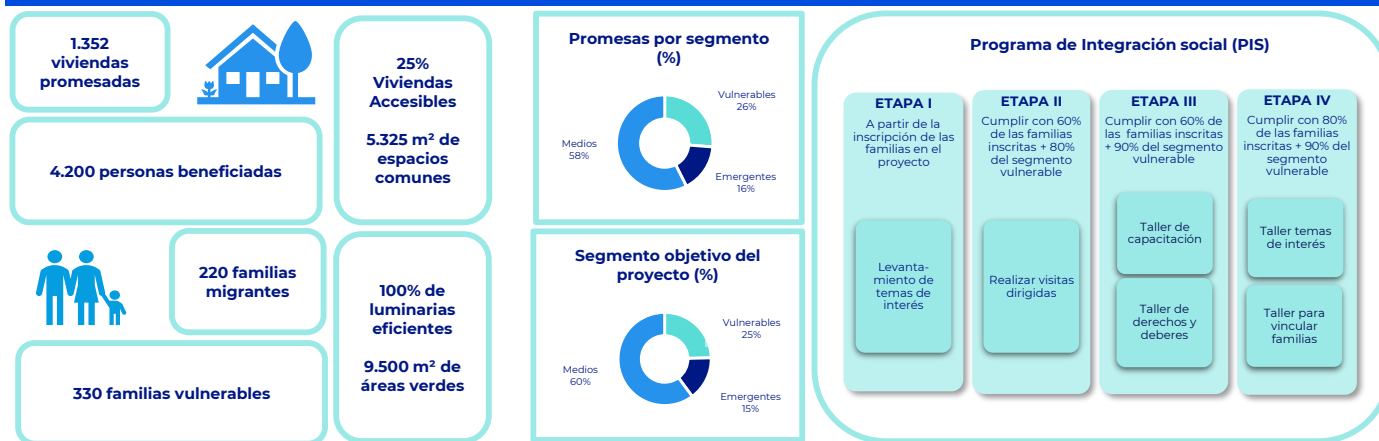
### INVERSIONES

Lote	Monto invertido	% Participación	Constructora
Lote B	UF 87.500	35%	DLP
Lote C	UF 40.320	14%	Mena y Ovalle

### EVOLUCIÓN DEL VALOR CUOTA



### INDICADORES ESG



La fiscalización del Fondo y de Ameris Capital AGF S.A. corresponde a la Comisión para el Mercado Financiero (CMF). La rentabilidad o ganancia obtenida en el pasado por este fondo, no garantiza que ella se repita en el futuro. Los valores de las cuotas de los fondos son variables. Este documento ha sido preparado por Ameris Capital con el objetivo de informar a los aportantes del Fondo. Toda información entregada en este acto es meramente indicativa, puede estar sujeta a cambios y no constituye una oferta de inversión o de suscripción de valores. La información que se ha utilizado en este documento proviene de fuentes confiables. Ameris Capital ha hecho un esfuerzo razonable con el objeto de asegurar la confiabilidad de las fuentes utilizadas, sin embargo, no puede asegurar la precisión y certeza de dicha información. La única información definitiva y oficial es la publicada en la Comisión para el Mercado Financiero ([www.cmfchile.cl](http://www.cmfchile.cl)).

# AMERIS VIVIENDA E INTEGRACIÓN SOCIAL

## Información Mensual - Septiembre 2025



### PROYECTO CIUDAD PANAMERICANA

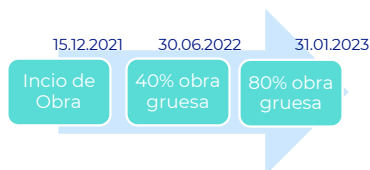
Ubicación Cerrillos

	LOTE B
Constructora	DLP
# departamentos	672
# estacionamientos	250
# torres	8
Superficie útil	33.933
Tipologías	1D+1B, 2D+2B, 2.5D+2B, 3D+2B
Avance obras	100%
Avance ventas	100%
Avance escrituración	92%
Término construcción	Octubre 2023

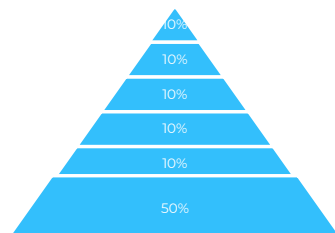
	LOTE C
Constructora	Mena y Ovalle
# departamentos	663
# estacionamientos	250
# torres	9
Superficie útil	33.292
Tipologías	1D+1B, 2D+2B, 2.5D+2B, 3D+2B
Avance obras	100%
Avance ventas	100%
Avance escrituración	87%
Término construcción	Octubre 2023

### HITOS RELEVANTES EXIGIDOS

#### Avance de obra



#### Entrega unidades



### UBICACIÓN



Todos los hitos de obra fueron cumplidos

### FOTOGRAFÍAS



La fiscalización del Fondo y de Ameris Capital AGF S.A. corresponde a la Comisión para el Mercado Financiero (CMF). La rentabilidad o ganancia obtenida en el pasado por este fondo, no garantiza que ella se repita en el futuro. Los valores de las cuotas de los fondos son variables. Este documento ha sido preparado por Ameris Capital con el objetivo de informar a los aportantes del Fondo. Toda información entregada en este acto es meramente indicativa, puede estar sujeta a cambios y no constituye una oferta de inversión o de suscripción de valores. La información que se ha utilizado en este documento proviene de fuentes confiables. Ameris Capital ha hecho un esfuerzo razonable con el objeto de asegurar la confiabilidad de las fuentes utilizadas, sin embargo, no puede asegurar la precisión y certeza de dicha información. La única información definitiva y oficial es la publicada en la Comisión para el Mercado Financiero ([www.cmfchile.cl](http://www.cmfchile.cl)).